

RSAP 2 V

КРАН ШАРОВЫЙ ДВУХХОДОВОЙ

ПРИМЕНЕНИЕ

Кран шаровый используется для перекрытия потока рабочей жидкости в гидросистеме.

УСТАНОВКА

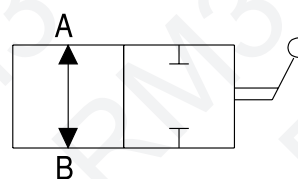
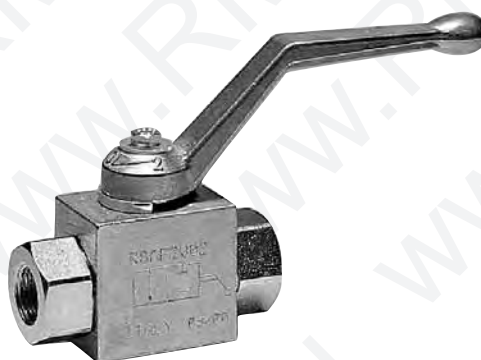
Подключите один порт к линии нагнетания, другой – к гидроприводу.

ПРИНЦИП РАБОТЫ

Когда рукоятка находится в положении 1 поток свободно проходит, когда в положении 2 – поток перекрыт.

ОСОБЕННОСТИ

- корпус из стали с оцинковкой
- внутренние компоненты из закаленной стали
- без утечек



Положение 1

Положение 2

Пример заказа:

- Типоразмер 03,
резьба 1/2" BSP

RSAP2V 03

Код заказа:

RSAP2V

	Типоразмер		
	GAS	NPT	SAE
01	1/4	1/4	
015			9/16-18
02	3/8	3/8	3/4-16
03	1/2	1/2	7/8-14
04	3/4	3/4	1 1/16-12
05	1	1	1 5/16-12
06	1 1/4	1 1/4	1 5/8-12
07	1 1/2	1 1/2	1 7/8-12

Крепежные отверстия

	Без крепежных отверстий
FF	С крепежными отверстиями

Резьба

	GAS
N	NPT
S	SAE

RSAP 2 V

КРАН ШАРОВЫЙ
ДВУХХОДОВОЙ

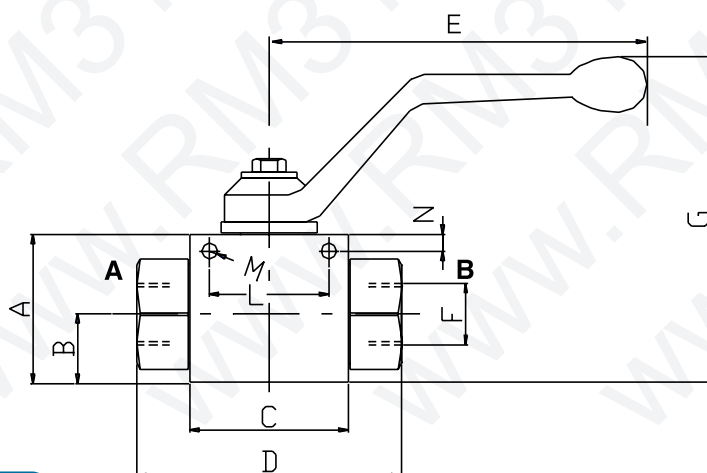


МАГАЗИН ГИДРАВЛИКИ

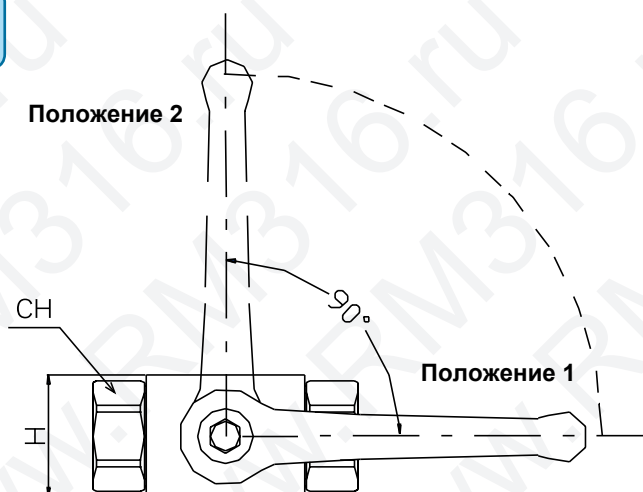
WWW.RM316.RU

Технические характеристики

Типоразмер	01	015	02	03	04	05	06	07
Макс. рабочее давление, бар	500	500	500	500	350	350	280	220
Макс. поток, л/мин	30	30	50	80	120	160	160	160
Номинальный диаметр, мм	6	6	10	13	20	25	25	25



Крепежные отверстия по
запросу (см. пример заказа)



Габаритно-присоединительные размеры (мм)

Типоразмер	A	B	C	D	E	F GAS	F NPT	F SAE	G	H	L	M	N	CH	Масса, кг
01	35	14.5	36	69	103	1/4	1/4		81	25	25	4.5	7	22	0.32
015	35	14.5	36	69	103			9/16-18	81	25	25	4.5	7	24	0.32
02	40	18	43	73	103	3/8	3/8	3/4-16	85	30	36	5.2	4	27	0.48
03	45	22	47	84	103	1/2	1/2	7/8-14	91	35	36	5.2	4	30	0.66
04	60	27	62	97	181	3/4	3/4	1 1/16-12	108	50	45	6.5	6.5	41	1.54
05	60	25.5	68	114	181	1	1	1 5/16-12	108	60	45	7	6.5	46	1.98
06	60	25.5	68	124	181	1 1/4	1 1/4	1 5/8-12	108	60	45	7	6.5	50	2.02
07	60	25.5	68	132	181	1 1/2	1 1/2	1 7/8-12	108	60	45	7	6.5	55	2.13